



รายงานสถานการณ์ภัยแล้งและภัยพิบัติ ณ วันที่ 15 กรกฎาคม 2558 และผลการปฏิบัติการฝนหลวงประจำวันที่ 14 กรกฎาคม 2558

กลุ่มวิชาการปฏิบัติการฝนหลวง กองปฏิบัติการฝนหลวงกรมฝนหลวงและการบินเกษตร
royalrainmaking_academic@hotmail.com

สถานการณ์ภัยแล้งและภัยพิบัติ

๑ การคาดหมายพื้นที่ประสบภัยแล้ง

จังหวัดที่ได้รับผลกระทบภัยแล้งตามรายงานของกรมควบคุมและบรรเทาสาธารณภัย (ปภ.) ตั้งแต่วันที่ 20 ตุลาคม 2557 – ปัจจุบัน มีการประกาศเขตการให้ความช่วยเหลือผู้ประสบภัยพิบัติกรณีฉุกเฉิน (ภัยแล้ง) 40 จังหวัด 265 อำเภอ 1,458 ตำบล 12,969 หมู่บ้าน ขณะนี้คลี่คลายแล้ว 37 จังหวัด ได้แก่ จ.ชลบุรี สุพรรณบุรี สตูล มหาสารคาม กาฬสินธุ์ พังงา จันทบุรี เพชรบุรี กระบี่ สุโขทัย แม่ฮ่องสอน ลำปาง แพร่ กำแพงเพชร บุรีรัมย์หนองบัวลำภู นครศรีธรรมราช ตรัง เชียงใหม่ พิจิตร กาญจนบุรี ชัยนาท สกลนคร ประจวบคีรีขันธ์ ปราจีนบุรี ตราด อุดรดิตถ์ สระบุรี ราชบุรี พิษณุโลก อำนาจเจริญ ชัยภูมิ สุรินทร์ ลพบุรี ตาก นครสวรรค์ และขอนแก่น ปัจจุบันยังคงเหลือพื้นที่ที่มีสถานการณ์ภัยแล้ง 3 จังหวัด 18 อำเภอ 126 ตำบล 1,189 หมู่บ้าน (เปรียบเทียบกับทั่วประเทศ 74,965 หมู่บ้าน คิดเป็น 1.59%)

และพื้นที่ที่ได้รับผลกระทบเนื่องจากภาวะฝนแล้ง ตั้งแต่วันที่ 4 มิถุนายน 2558 – ปัจจุบันประกาศเขตการให้ความช่วยเหลือผู้ประสบภัยพิบัติกรณีฉุกเฉิน (ภาวะฝนแล้ง) 6 จังหวัด ได้แก่ จ.แพร่ ชลบุรี สุโขทัย ปทุมธานี พิจิตร และ พิษณุโลก รวม 18 อำเภอ 99 ตำบล 711 หมู่บ้าน

ภาค	รายชื่อจังหวัด(จำนวนอำเภอ) ที่ประกาศภัยพิบัติ (ภาวะฝนแล้ง)	จำนวนจังหวัดที่ประกาศภัยแล้ง (จังหวัด(อำเภอ))
เหนือ	แพร่(8) สุโขทัย(3) พิจิตร(1) พิษณุโลก(2)	4(14)
กลาง	ปทุมธานี(3)	1(3)
ตะวันออกเฉียงเหนือ	-	-
ตะวันออก	ชลบุรี(1)	1(1)
ใต้	-	-
ที่มา: กรมป้องกันและบรรเทาสาธารณภัย (ปภ.)	รวม จำนวนจังหวัด(อำเภอ) ที่ประกาศภัยพิบัติ (ภาวะฝนแล้ง)	6(18)

๑ พื้นที่ร้องขอฝน(ตั้งแต่วันที่ 1 มิถุนายน 2558 – ปัจจุบัน)

ภาค	รายชื่อจังหวัด(จำนวนอำเภอ) ที่มีผู้ขอรับบริการ	จำนวนผู้ร้องขอฝน (ราย)
เหนือ	กำแพงเพชร(11), เชียงใหม่(4), ตาก(2), น่าน(1), พะเยา(1), พิจิตร(5), พิษณุโลก(9), เพชรบูรณ์(11), แพร่(3), แม่ฮ่องสอน(1), ลำปาง(2), ลำพูน(1), สุโขทัย(9), อุดรดิตถ์(1)	253
กลาง	กาญจนบุรี(2), ชัยนาท(6), นครสวรรค์(11), ปทุมธานี(2), พระนครศรีอยุธยา(3), ลพบุรี(10), สระบุรี(5), สิงห์บุรี(6), สุพรรณบุรี(8), อุทัยธานี(5),	116
ตะวันออกเฉียงเหนือ	กาฬสินธุ์(10), ขอนแก่น(26), ชัยภูมิ(16), นครราชสีมา(10), บุรีรัมย์(23), มหาสารคาม(13), ยโสธร(2), ร้อยเอ็ด(20), เลย(14), ศรีสะเกษ(3), สกลนคร(2), สุรินทร์(6), หนองคาย(1), หนองบัวลำภู(6), อำนาจเจริญ(1), อุตรดิตถ์(1), อุบลราชธานี(9)	137
ตะวันออก	จันทบุรี(2), ฉะเชิงเทรา(5), ชลบุรี(2), นครนายก(1), ปราจีนบุรี(5), ระยอง(1), สระแก้ว(6)	40
ใต้	กระบี่(1), นครศรีธรรมราช(3), พังงา(1), ระนอง(1)	6
รวม	52 จังหวัด 311 อำเภอ	552

๑ สถานการณ์ปริมาณน้ำไหลลงอ่างเก็บน้ำที่สำคัญ

ชื่ออ่างเก็บน้ำ	ความจุอ่างที่ รณก. ¹ (ล้าน ลบ.ม.)	ปริมาณน้ำไหลลงอ่างฯ ประจำวัน (ล้าน ลบ.ม.)					%รณก.	หมายเหตุ
		10 ก.ค.	11 ก.ค.	12 ก.ค.	13 ก.ค.	14 ก.ค.		
ภาคเหนือ								
- ภูมิพล(ตาก)	13,462	0.91	3.53	-	2.16	0.98	29	ระดับน้ำต่ำกว่า 30%
- สิริกิติ์(อุดรดิตถ์)	9,510	8.38	17.65	8.41	7.30	5.79	33	ระดับน้ำต่ำกว่า 40%
- แม่จัด(เชียงใหม่)	265	0.08	0.45	-	0.03	0.13	20	ระดับน้ำต่ำกว่า 30%
- แม่กวาง(เชียงใหม่)	263	0.14	0.15	0.12	0.15	0.08	12	ระดับน้ำต่ำกว่า 20%

¹รณก. = ระดับน้ำเก็บกัก / ที่มา: กรมชลประทาน

ชื่ออ่างเก็บน้ำ	ความจุของอ่างที่ รณก. ¹ (ล้าน ลบ.ม.)	ปริมาณน้ำไหลลงอ่างฯ ประจำวัน (ล้าน ลบ.ม.)					%รณก.	หมายเหตุ
		10 ก.ค.	11 ก.ค.	12 ก.ค.	13 ก.ค.	14 ก.ค.		
- ก้วลม(ลำปาง)	106	1.21	1.63	1.22	1.31	1.09	31	ระดับน้ำต่ำกว่า 40%
- ก้วคองมา(ลำปาง)	170	-	-	0.24	0.14	0.05	17	ระดับน้ำต่ำกว่า 20%
- แควน้อย(พิษณุโลก)	939	0.23	-	-	0.58	0.76	11	ระดับน้ำต่ำกว่า 20%
ภาคตะวันออกเฉียงเหนือ								
- ห้วยหลวง(อุดรธานี)	135	-	-	-	-	-	19	ระดับน้ำต่ำกว่า 20%
- น้ำอูน(สกลนคร)	520	0.55	-	0.53	-	-	32	ระดับน้ำต่ำกว่า 40%
- น้ำพุง(สกลนคร)	166	0.20	0.05	0.12	0.05	0.50	20	ระดับน้ำต่ำกว่า 30%
- จุฬารัตน์(ชัยภูมิ)	164	0.05	0.05	0.02	0.21	0.15	26	ระดับน้ำต่ำกว่า 30%
- อุบลรัตน์(ขอนแก่น)	2,431	5.25	0.15	3.55	0.16	1.86	28	ระดับน้ำต่ำกว่า 30%
- ลำปาว(กาฬสินธุ์)	1,980	3.94	3.94	4.10	0.98	1.50	23	ระดับน้ำต่ำกว่า 30%
- ลำตะคอง(นครราชสีมา)	314	0.17	0.05	0.04	0.10	1.21	24	ระดับน้ำต่ำกว่า 30%
- ลำพระเพลิง(นครราชสีมา)	110	-	-	0.03	0.03	-	27	ระดับน้ำต่ำกว่า 30%
- มูลบन(นครราชสีมา)	141	-	-	0.01	-	0.03	36	ระดับน้ำต่ำกว่า 40%
- ลำแฉะ(นครราชสีมา)	275	-	-	-	-	-	32	ระดับน้ำต่ำกว่า 40%
- ลำนางรอง(บุรีรัมย์)	121	0.14	0.14	0.14	-	-	50	ระดับน้ำต่ำกว่า 60%
- ลำปลายมาศ(นครราชสีมา)	98	0.07	0.02	0.02	0.02	0.02	52	ระดับน้ำต่ำกว่า 60%
ภาคกลาง								
- ป่าสัก(ลพบุรี)	960	0.71	0.70	0.53	0.52	0.52	4	ระดับน้ำต่ำกว่า 5%
- ทับเสลา(อุทัยธานี)	160	-	-	-	-	-	29	ระดับน้ำต่ำกว่า 30%
- กระเสียว(สุพรรณบุรี)	240	0.17	0.01	0.17	0.17	0.17	37	ระดับน้ำต่ำกว่า 40%
- ศรีนครินทร์(กาญจนบุรี)	17,745	4.58	15.61	7.93	3.40	10.52	68	-
- วชิราลงกรณ์(กาญจนบุรี)	8,860	61.28	32.60	25.49	30.05	22.94	45	ระดับน้ำต่ำกว่า 50%
ภาคตะวันออก								
- ชุนด่านฯ(นครนายก)	224	0.02	0.01	0.05	0.10	0.18	5	ระดับน้ำต่ำกว่า 10%
- คลองสิียด(ฉะเชิงเทรา)	420	-	-	-	-	-	8	ระดับน้ำต่ำกว่า 10%
- บางพระ(ชลบุรี)	117	-	-	-	-	-	19	ระดับน้ำต่ำกว่า 20%
- หนองปลาไหล(ระยอง)	164	0.64	0.29	0.42	-	0.45	40	ระดับน้ำต่ำกว่า 50%
- ประแสร์(ระยอง)	248	-	-	-	-	-	58	ระดับน้ำต่ำกว่า 60%
- พระปรัง(สระแก้ว)	97	0.06	-	-	-	-	24	ระดับน้ำต่ำกว่า 30%
- ดอกกราย(ระยอง)	71	0.11	0.15	0.09	0.15	0.09	42	ระดับน้ำต่ำกว่า 50%
- คลองพระพุทธ(จันทบุรี)	70	-	-	-	-	-	57	ระดับน้ำต่ำกว่า 60%
ภาคใต้								
- แก่งกระเจา(เพชรบุรี)	710	3.72	3.72	2.13	2.66	2.67	41	ระดับน้ำต่ำกว่า 50%
- ปรามบุรี(ประจวบคีรีขันธ์)	347	1.41	1.27	1.28	1.28	0.87	24	ระดับน้ำต่ำกว่า 30%
- รัชชประภา(สุราษฎร์ธานี)	5,639	22.90	13.94	22.20	22.45	37.76	75	-
- บางกลาง(ยะลา)	1,454	2.16	3.67	1.61	1.38	1.77	71	-

การติดตามสภาพอากาศประจำวัน

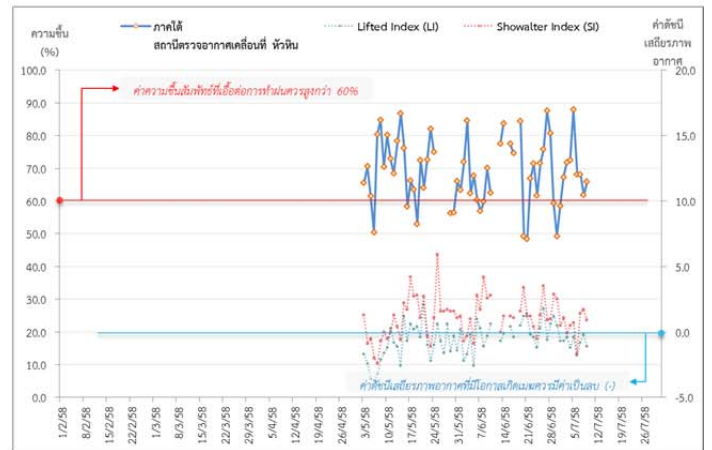
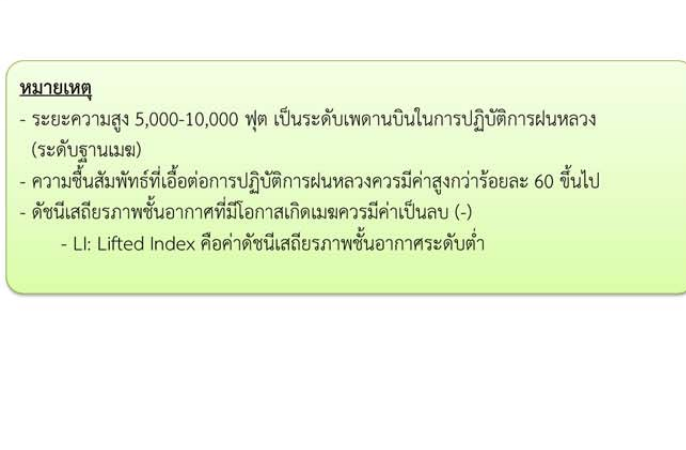
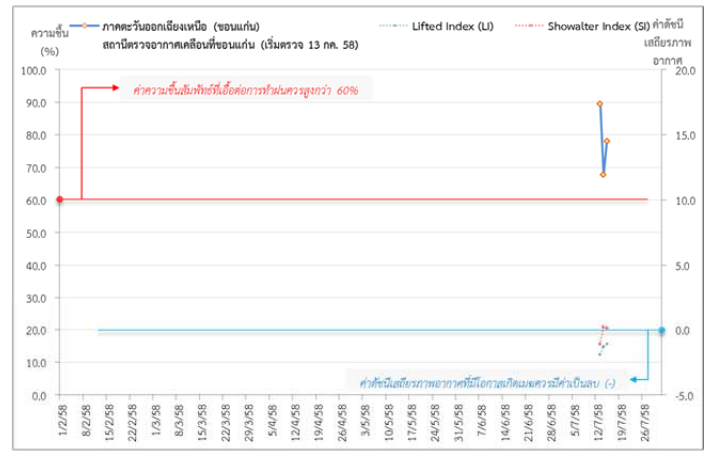
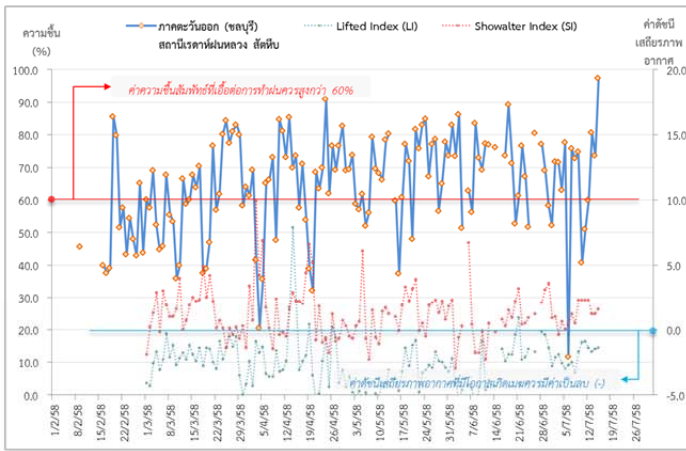
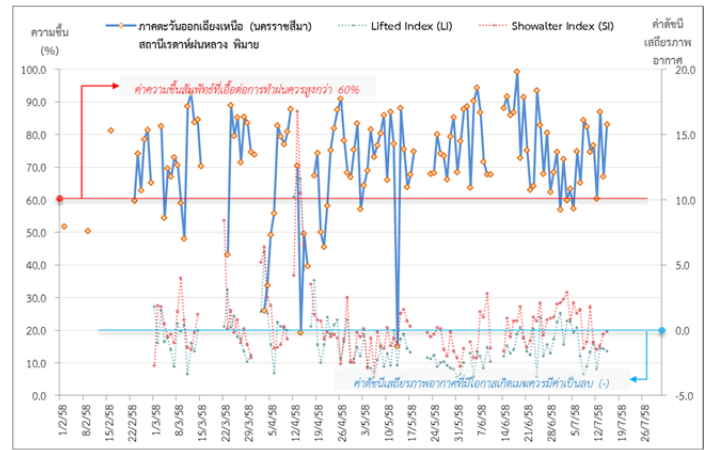
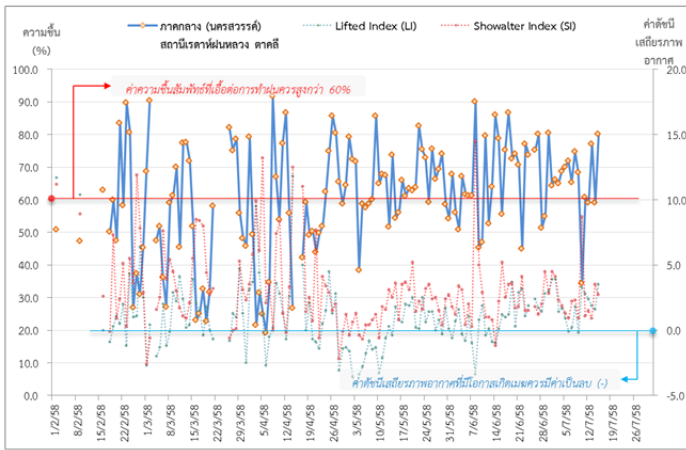
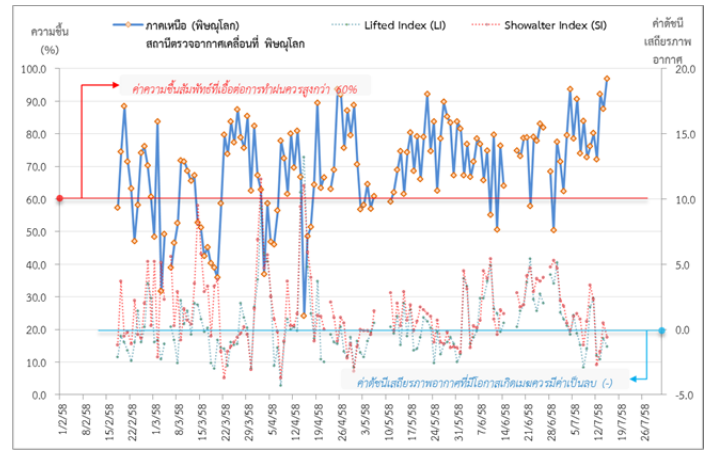
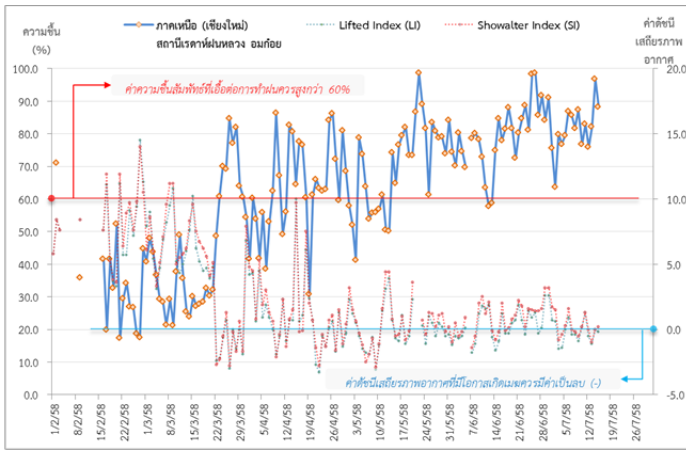
๑ ข้อมูลความชื้นจากการตรวจอากาศชั้นบน (Sounding) ระยะเวลาสูง 5,000 - 10,000 ฟุต

ภาค	สถานีตรวจอากาศ	ความชื้นสัมพัทธ์*(%) ที่ระยะเวลาสูง 5,000-10,000 ฟุต					ดัชนีเสถียรภาพ ชั้นอากาศประจำวัน**	
		11 ก.ค.	12 ก.ค.	13 ก.ค.	14 ก.ค.	15 ก.ค.	LI	SI
เหนือ	สถานีเรดาร์ฝนหลวง อมก๋อย	83.0	76.0	82.2	96.8	88.3	-0.2	0.2
	สถานีตรวจอากาศเคลื่อนที่ พิษณุโลก	80.2	72.2	92.1	87.7	96.8	-1.3	-0.6
กลาง	สถานีเรดาร์ฝนหลวง ตาคลี	60.9	59.2	77.2	59.1	80.2	3.5	2.7
ตะวันออกเฉียงเหนือ	สถานีเรดาร์ฝนหลวง พิมาย	76.7	60.4	86.9	67.0	83.0	-1.6	-0.1
	สถานีตรวจอากาศเคลื่อนที่ ขอนแก่น	-	-	89.5	67.7	78.1	-1.1	0.1
ตะวันออก	สถานีเรดาร์ฝนหลวง สัตหีบ	51.1	60.0	80.7	73.6	97.4	-1.4	1.6

*ความชื้นสัมพัทธ์ที่เอื้อต่อการปฏิบัติการฝนหลวงควรสูงกว่าร้อยละ 60 ขึ้นไป

**ค่าดัชนีเสถียรภาพชั้นอากาศระดับต่ำ (LI: Lifted Index) และ ระดับกลาง(SI: Showalter Index) ที่มีโอกาสเกิดเมฆควมมีค่าเป็นลบ (-)

๑ กราฟแนวโน้มความชื้นอากาศชั้นบน (ระยะความสูง 5,000-10,000 ฟุต) ตั้งแต่วันที่ 2 กุมภาพันธ์ – ปัจจุบัน



หมายเหตุ

- ระยะความสูง 5,000-10,000 ฟุต เป็นระดับเพดานบินในการปฏิบัติการฝนหลวง (ระดับฐานเมฆ)
- ความชื้นสัมพัทธ์ที่เอื้อต่อการปฏิบัติการฝนหลวงควรมีค่าสูงกว่าร้อยละ 60 ขึ้นไป
- ดัชนีเสถียรภาพชั้นอากาศที่มีโอกาสเกิดเมฆควรมีค่าเป็นลบ (-)
- LI: Lifted Index คือค่าดัชนีเสถียรภาพชั้นอากาศระดับต่ำ

การปฏิบัติการฝนหลวงประจำวันตามแผนป้องกันภัยพิบัติ 2558

๑ การปฏิบัติการฝนหลวงเพื่อบรรเทาภัยพิบัติแล้ง

ผลปฏิบัติการฝนหลวง ประจำวันที่ 14 กรกฎาคม 2558							15 ก.ค. 58 (10.00 น.)
ภาค - หน่วย ปฏิบัติการฯ	หน่วย ปฏิบัติการฯ (หน่วย)	เครื่องบิน ผล.ทอ. (ลำ)	จำนวน เที่ยวบิน (เที่ยว)	จำนวน ชั่วโมงบิน (ชั่วโมง)	ปริมาณ สารฝนหลวง (ตัน/นัด)	จังหวัดที่มีการรายงานฝนตก (จำนวนจังหวัดอ่างเก็บน้ำเป้าหมาย)	การวางแผน พื้นที่เป้าหมายประจำวัน
เหนือ	2	7/-	16	28:50	17.1 /Agl 14 นัด	11/3	
- เชียงใหม่ (ศูนย์ฯ พิเศษ)	1	CN(1) Casa(2)	9	18:00	12.0	ฝนตกปานกลาง และหนักบางแห่ง ในบริเวณพื้นที่ จ.เชียงใหม่ (ดอยเต่า ฮอด เวียงแหง เชียงดาว สัน กำแพง ดอยหล่อ สะเมิง สันป่าตอง หางดง แม่ ออน) จ.ลำพูน (ลี้ ห้วยซ่าง บ้านธิ บ้านโฮ้ง ป่าซาง เวียงหนองล่อง เมืองลำพูน) จ.ลำปาง (เถิน เสริม งาม เกาะคา แม่ทะ เมืองปาน วังเหนือ งาว) จ.แพร่ (วังชิ้น เด่นชัย สูงเม่น หนองม่วงไข่ ร้องกวาง สอง) จ.สุโขทัย (ศรีสำราญ เมืองสุโขทัย) จ.อุดรดิตถ์ (ท่า ปลา) พื้นที่ลุ่มรับน้ำเขื่อนภูมิพล เขื่อนสิริกิติ์	พื้นที่การเกษตรจังหวัด เชียงใหม่ ลำพูน ลำปาง แพร่ พะเยา สุโขทัย และพื้นที่ลุ่มรับน้ำเขื่อนภูมิพล
- พิษณุโลก	1	Casa(2) Caravan(1) SKA(1) (Casa-1533 ตรวจ ซ่อม 100 ชม.)	7	10:50	5.1 /Agl 14 นัด	ฝนตกเล็กน้อย-ปานกลาง และหนักบางบริเวณ ใน พื้นที่ จ.ตาก (เมืองตาก วังเจ้า) จ.กำแพงเพชร (คลองลาน โกสัมพีนคร พรานกระต่าย เมือง กำแพงเพชร คลองขลุง ลานกระบือ ไทรงาม บึง สามัคคี) จ.เพชรบูรณ์ (เขาค้อ วังโป่ง เมือง เพชรบูรณ์ ชนแดน) จ.พิษณุโลก (เมืองพิษณุโลก เนินมะปราง บางกระทุ่ม บางระกำ นครไทย พรหม พิราม วังทอง วัดโบสถ์) จ.สุโขทัย (บ้านด่านลาน หอย ศรีสำโรง เมืองสุโขทัย ศิริมาศ กงไกรลาส สวรรคโลก ศรีนคร) จ.พิจิตร (วชิรบำรุงมี วังทรายพูน สามง่าม เมืองพิจิตร สากเหล็ก บึงนาราง โพธิ์ ประทับช้าง) จ.อุดรดิตถ์ (ตรอน เมือง ลับแล)และ พื้นที่ลุ่มรับน้ำเขื่อนป่าสักชลสิทธิ์ เขื่อนแควน้อย บำรุงแดน	พื้นที่การเกษตร จ.ตาก กำแพงเพชร พิจิตร เพชรบูรณ์ สุโขทัย อุดรดิตถ์ พิษณุโลก และพื้นที่ลุ่มรับน้ำ เขื่อนแควน้อยบำรุงแดน
กลาง	2	6/-	18	21:20	13.8	9/4	
- นครสวรรค์ (ศูนย์ฯ พิเศษ)	1	Casa(2) Caravan(2) (Casa-1531 ตรวจ ซ่อม 100 ชม.)	12	16:00	9.6	ฝนตกเล็กน้อย-ปานกลางกระจายเป็นบริเวณกว้าง และตกหนักเป็นบางแห่ง ในบริเวณพื้นที่ จ. นครสวรรค์ (เมืองนครสวรรค์ ลาดยาว ไกรภพระ แม่วงก์ แม่เปิน ชุมตาบง บรรพตพิสัย ตากฟ้า ชุมแสง พยุหะคีรี ท่าตะโก ไผ่ศาลี หนองบัว แก้วเสี้ยว) จ.อุทัยธานี (เมืองอุทัยธานี บ้านไร่ ห้วยคต ท้าพัน ลานสัก หนองฉาง หนองขาหย่าง) จ.ชัยนาท (หนองมะโมง หันคา เนินขาม) จ.ลพบุรี (สระโบสถ์ ชัยบาดาล) จ.เพชรบูรณ์ (ศรีเทพ บึงสามพัน วิเชียร บุรี หนองไผ่) และพื้นที่ลุ่มรับน้ำบึงบอระเพ็ด เขื่อน วังร่มเกล้า เขื่อนป่าสักชลสิทธิ์ อ่างเก็บน้ำห้วยใหญ่ อ่างเก็บน้ำทับเสลา อ่างเก็บน้ำห้วยขุนแก้ว	พื้นที่ลุ่มรับน้ำแม่น้ำเจ้าพระยา พื้นที่ลุ่มรับน้ำป่าสักชลสิทธิ์และ พื้นที่ทางการเกษตร จ.นครสวรรค์ จ.อุทัยธานี จ.ชัยนาท จ.ลพบุรี จ.เพชรบูรณ์ตอนล่างและพื้นที่ ลุ่มรับน้ำเขื่อนวังร่มเกล้า เขื่อนคลองโพธิ์
- กาญจนบุรี	1	Caravan(2)	6	5:20	4.2	ฝนตกเล็กน้อย-ปานกลางบริเวณพื้นที่ จ.กาญจนบุรี (ศรีสวัสดิ์ เมือง บ่อพลอย ห้วยกระเจา ด่านมะขาม เตี้ย ท่าม่วง ท่ามะกา พนมทวน ไทรโยค) จ. สุพรรณบุรี (ด่านช้าง เดิมบางนางบวช สองพี่น้อง เมือง ดอนเจดีย์ หนองหญ้าไซ สามชุก ศรีประจันต์ อู่ทอง) จ.พระนครศรีอยุธยา (บางซ้าย ลาดบัวหลวง ผักไห่ บางไทร) จ.อ่างทอง (สามโก้ วิเศษชัยชาญ แสวงหา ป่าโมก) จ.ลพบุรี (เมืองลพบุรี หนองม่วง) จ.สิงห์บุรี (เมืองสิงห์บุรี อินทร์บุรี บางระจัน) และ พื้นที่ลุ่มรับน้ำเขื่อนศรีนครินทร์ อ่างเก็บน้ำกระ เสียว	พื้นที่การเกษตร จ.กาญจนบุรี สุพรรณบุรี ชัยนาท อ่างทอง สิงห์บุรี เขื่อนศรีนครินทร์ เขื่อนกระเสียว

ผลปฏิบัติการฝนหลวง ประจำวันที่ 14 กรกฎาคม 2558							15 ก.ค. 58 (10.00 น.)
ภาค - หน่วย ปฏิบัติการฯ	หน่วย ปฏิบัติการฯ (หน่วย)	เครื่องบิน ผล.ทอ. (ลำ)	จำนวน เที่ยวบิน (เที่ยว)	จำนวน ชั่วโมงบิน (ชั่วโมง)	ปริมาณ สารฝนหลวง (ตัน/นัด)	จังหวัดที่มีการรายงานฝนตก (จำนวนจังหวัดอ่างเก็บน้ำเป้าหมาย)	การวางแผน พื้นที่เป้าหมายประจำวัน
ต.อ.เชียงใหม่	4	4/4	14	18:20	13.6	12/6	
- ขอนแก่น	1	Casa(2)	6	9:10	6.0	ฝนตกเล็กน้อย-ปานกลางบริเวณ จ.ขอนแก่น (อุบลรัตน์ เขาสวนกาง หนองเรือ ชุมแพ สีชมพู หนองสองห้อง บ้านฝาง น้ำพอง มัญจาคีรี หนองนาคำ โคกโพธิ์ชัยชนบท โนนศิลา เมืองขอนแก่น พระยืน บ้านไผ่ บ้านแฮด ชำสูง) จ.ชัยภูมิ(บ้านแท่น เกษตรสมบูรณ์ ภูเขียว) จ.กาฬสินธุ์(ท่าคันโท) จ.หนองบัวลำภู(โนนสัง ศรีบุญเรือง) จ.มหาสารคาม(กุฉีกรัง บรบือ โกสุมพิสัย) พื้นที่ลุ่มรับน้ำเขื่อนอุบลรัตน์ เขื่อนลำปาว	พื้นที่การเกษตร จ.ขอนแก่น อุดรธานี มหาสารคาม กาฬสินธุ์ ชัยภูมิ หนองบัวลำภู
- นครราชสีมา	1	BT(1) AU(2)	3	3:10	2.8	ฝนตกเล็กน้อย-หนัก บริเวณ จ.นครราชสีมา(วังน้ำเขียว ปากช่อง สูงเนิน สีคิ้ว ปักธงชัย ขามทะเลสอ โนนไทย พระทองคำ โนนสูง ด่านขุนทด คง เมืองนครราชสีมา) จ.ชัยภูมิ(บ้านหันจณรงค์ จัตุรัส เนินสง่า ชับใหญ่) และพื้นที่ลุ่มรับน้ำเขื่อนลำตะคอง ลำพระเพลิง	พื้นที่การเกษตร จ.นครราชสีมา ชัยภูมิ บุรีรัมย์ และพื้นที่ลุ่มรับน้ำเขื่อนลำตะคอง ลำพระเพลิง
- อุบลราชธานี	1	BT(1)	1	0:50	2.0	ฝนตกเล็กน้อยบางแห่ง บริเวณ จ.อุบลราชธานี (เขื่องใน เมืองอุบลราชธานี) จ.อำนาจเจริญ(เมืองอำนาจเจริญ) จ.ยโสธร(กุดชุม)	พื้นที่การเกษตร จ.อุบลราชธานี ยโสธร อำนาจเจริญ
- สกลนคร	1	Caravan(2)	4	5:10	2.8	ฝนตกเล็กน้อย-ปานกลางบริเวณ จ.สกลนคร(โคกศรีสุพรรณ โพนนาแก้ว กุสุมาลย์ เมืองสกลนคร พรรณานิคม กุดบาก) จ.นครพนม(ปลาปาก วังยาง เมืองนครพนม โพนสวรรค์) จ.มุกดาหาร(ดงหลวง) และพื้นที่ลุ่มรับน้ำเขื่อนน้ำอูน เขื่อนน้ำพุง	พื้นที่การเกษตร จ.สกลนคร จ.นครพนม จ.กาฬสินธุ์ และพื้นที่ลุ่มรับน้ำ เขื่อนลำปาว เขื่อนน้ำอูน เขื่อนน้ำพุง
ตะวันออก	1	2/-	6	9:20	4.6	5/3	
- สระแก้ว	1	Caravan(2)	6	9:20	4.6	ฝนตกปานกลาง-หนัก กระจายหลายพื้นที่ในบริเวณพื้นที่ จ.ปราจีนบุรี(ศรีมโหสถ ศรีมหาโพธิ นาดี กบินทร์บุรี) จ.สระแก้ว (เมืองสระแก้ว วัฒนานคร ตาพระยา โคกสูง อรัญประเทศ เขาฉกรรจ์ วังน้ำเย็น วังสมบูรณ์ คลองหาด) จ.ฉะเชิงเทรา(สนามชัยเขต ท่าตะเกียบ) จ.ระยอง(เขาชะเมา แกลง) จ.จันทบุรี(แก่งหางแมว สอยดาว เขาคิชฌกูฏ โป่งน้ำร้อน นายายอาม ท่าใหม่ มะขาม เมืองจันทบุรี แหลมสิงห์ ชลบุรี) และพื้นที่ลุ่มรับน้ำอ่างเก็บน้ำพระปรอง อ่างเก็บน้ำคลองสียัด อ่างเก็บน้ำกระเสียว อ่างเก็บน้ำคลองพระพุทธร	พื้นที่การเกษตร จ.ปราจีนบุรี จ.ฉะเชิงเทรา จ.สระแก้ว จ.ชลบุรี จ.ระยอง จ.จันทบุรี และพื้นที่ลุ่มรับน้ำอ่างเก็บน้ำคลองสียัด เขื่อนประแสร์ และอ่างเก็บน้ำคลองพระพุทธร จ.ระยอง
รวม	9	19/4	54	77:50	49.1 /Agf 14 นัด	37/16	

- กลุ่มวิชาการปฏิบัติการฝนหลวง กองปฏิบัติการฝนหลวง กรมฝนหลวงและการบินเกษตร -